

¡RIIING!

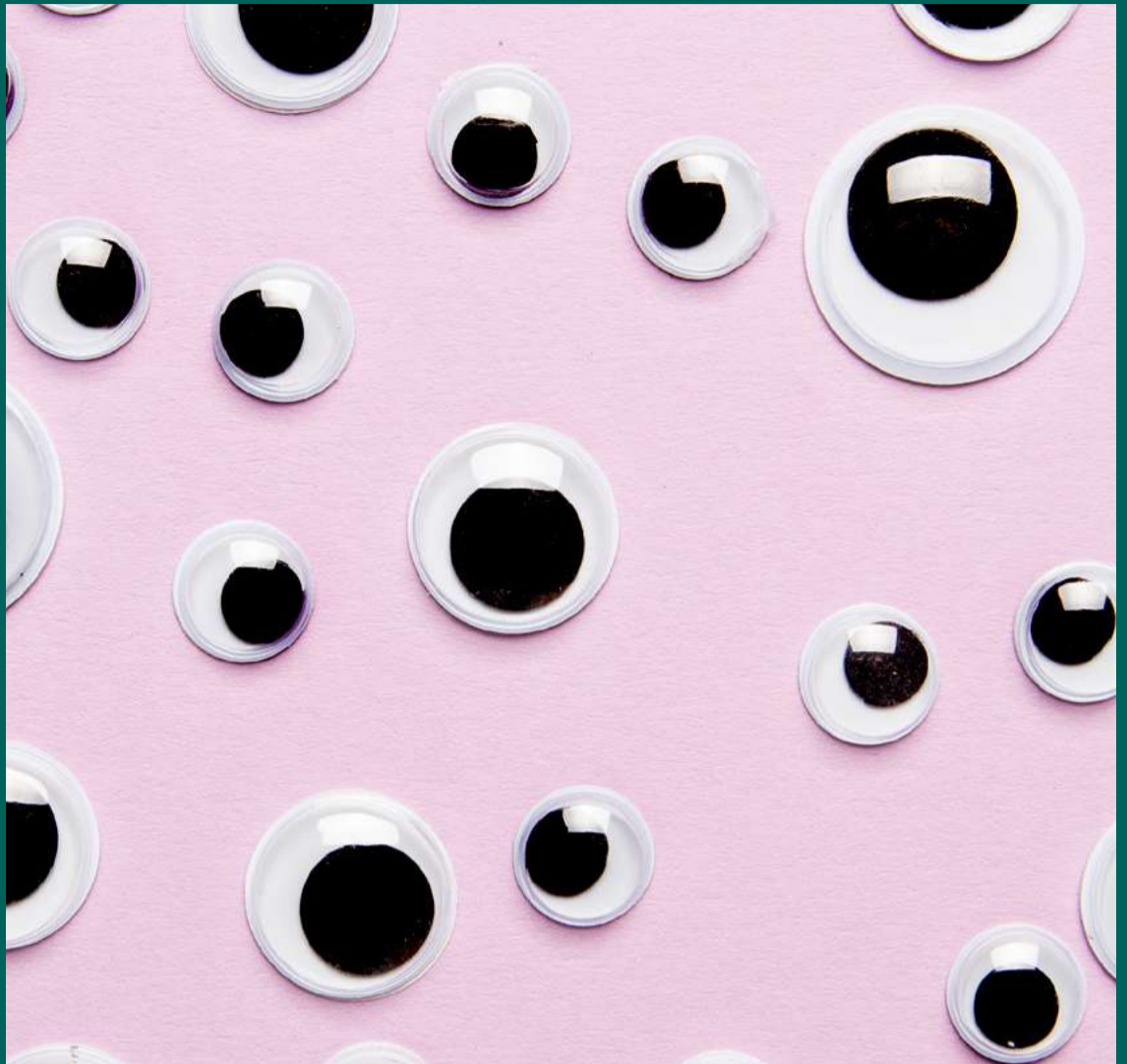
¡RIIING!

¡RIIING!

Això és un simulacre
per valorar la teva
operació. 🧯



I per això no té compromisos.




Tal com ho veus, tal com és.

La sol·licitud d'estudi d'habitatge és un document que necessitem per comprovar les teves dades de client. Amb aquest document comprovem la teva solvència patrimonial, dades relatives a la Seguretat Social i possibles deutes amb entitats financeres.

Ens protegeix a tots dos:
a tu i a nosaltres. 😊

Com funciona?

T'ho expliquem de forma fàcil.

T'ho expliquem de forma fàcil.
Com dirien en el futbol: passada curta i al peu. 

01

Rep el correu electrònic de Logalty

02

Fes clic a l'enllaç

03

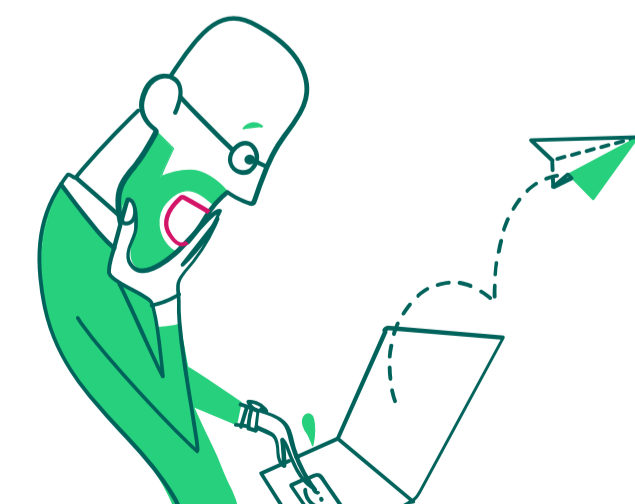
Contesta les clàusules de protecció de dades

04

Obre el document titulat FIPREAM

05

Contesta les preguntes, aporta la documentació necessària i voilà, ja ho tenim!



Espera,
no tan ràpid!
T'hem de
dir una cosa
important
abans d'acabar.

Aquest document NO és un contracte.



Les teves dades només serviran
per fer-te l'estudi.

Res més... ni menys.

Out of the bank

